



Ensi vuoden Jukolan viesti juostaan Harpatinvaaran maastoissa Joensuun Enossa 17.-18.6.2017. Kaikilla Rasti-Nokian jukola- ja venlajoukkueiden juoksijoilla, heidän tukijoukoillaan sekä kisaturisteilla on mahdollisuus tulla viettämään leppoisa kesälomaa sekä myös harjoittelemaan suunnistusta vaaramaastoissa Enossa noin kahdeksan kilometrin päässä pohjoisessa Jukolan tapahtumakeskuksesta, Enon koulukeskuksesta. Kovatavoitteisille viestinviejille voidaan järjestää myös ohjattu harjoitusleiri. Harjoittelemaan voi saapua aikaisintaan 4.6. Halukkaille on tarjolla vuokramajoitusta mökeissä upean Kaltimonjärven rannalla. Jukolan jälkeen on myös mukava jäädä muutaman päivän ajaksi, vaikka juhannuksen yli, levähtämään ja lomailemaan. Pohjois-Karjalassa on tarjolla myös paljon nähtävyyksiä ja aktiviteetteja, kuten Kolin ja Petkeljärven kansallispuistot, Kolvanan uuro ja Pamilonkoski Enossa sekä 25 km pitkä vaellusreitti Kaltimon kierto, joka kiertää Kaltimonjärven ympäri.

Jos kiinnostuit majoituksesta, tai mikäli sinulla on mitä tahansa kysyttävää, ota yhteyttä Petteri Hakalaan sähköpostilla, petteri.hakala98@gmail.com. Lisätietoa järjestelyistä annetaan lähempänä tapahtumaa.

Linkki kisasivuille: <http://www.jukola.com/2017/>

Myös järjestävän seuran sivuilla on tietoa: <http://wp.kalevanrasti.fi/jukolan-viesti-2017/>

Majoitus

Tarjolla on vuokramajoitusta mökeissä Kaltimonjärven rannalla. Lisäksi alueelle voi pystyttää teltoja sekä pysäköidä matkailuautoja.

Kaikki mökit ovat rakennettu 60- tai 70-luvulla. Kaikissa on sähkö. Ei juoksevaa vettä, peseytyminen saunoissa kiukaassa lämmitetyllä vedellä, juomaveden saa n. 150 metrin päässä olevasta raikkaasta lähteestä. Saunoja on yhtä paljon kuin mökkejäkin. Vuokrasopimukseen sisältyy mahdollisuus lämmittää sauna vaikka joka päivä. Ei sisävessoja, ulkokäymälät mökkien läheisyydessä. Kaikissa mökeissä on pieni keittiö sisältäen jääkaapin, mikron, liesilevyt, uunin, kahvinkeitin ja astiaston. Mökeissä on takka. Kaikissa mökeissä on pieni terassi ja grilli.

Sänkypaikkoihin sisältyy patjat, tyynyt ja huovat. Pussilakanat, aluslakanat, tyynyliinat ja pyyhkeet on majoittujien tuotava mukanaan. Jos et itse pysty kuljettamaan lakanoitasi, voidaan kuljetus järjestää toisin.

Vaihtoehtoisesti voi tuoda mukanaan makuupussin. Myös lattialla majoittujille on tarjolla patjat, tyynyt ja huovat, mutta ei lakanoita. Lakanat tai makuupussi on tuotava itse.

- 1) Isohko, n. 50 m² kolmihuoneinen mökki, 4 erillistä sänkyä, sohva, ruokapöytä. Lisäksi lattialle voidaan vuokranantajan toimesta laittaa yksi lisäpatja. 100 € / hlö / viikko, kuitenkin vähintään 450 € / viikko.



- 2) Pienehkö, n. 25 m² mökki, 2 parisänkyä, lisäksi lattialle voidaan vuokranantajan toimesta laittaa yksi lisäpatja. 100 € / hlö / viikko, kuitenkin vähintään 300 € / viikko.



- 3) Pienehkö, n. 25 m² yksihuoneinen mökki, yksi parisänky, lisäksi lattialle voidaan vuokranantajan toimesta laittaa yksi lisäpatja. Keittiö uusittu 2016. 100 € / hlö / viikko, kuitenkin vähintään 300 € / viikko.



- 4) Pienehkö, n. 25 m² yksihuoneinen mökki, yksi parisänky, lisäksi lattialle voidaan vuokranantajan toimesta laittaa yksi lisäpatja. Keittiö uusittu 2016. 100 € / hlö / viikko, kuitenkin vähintään 300 € / viikko.

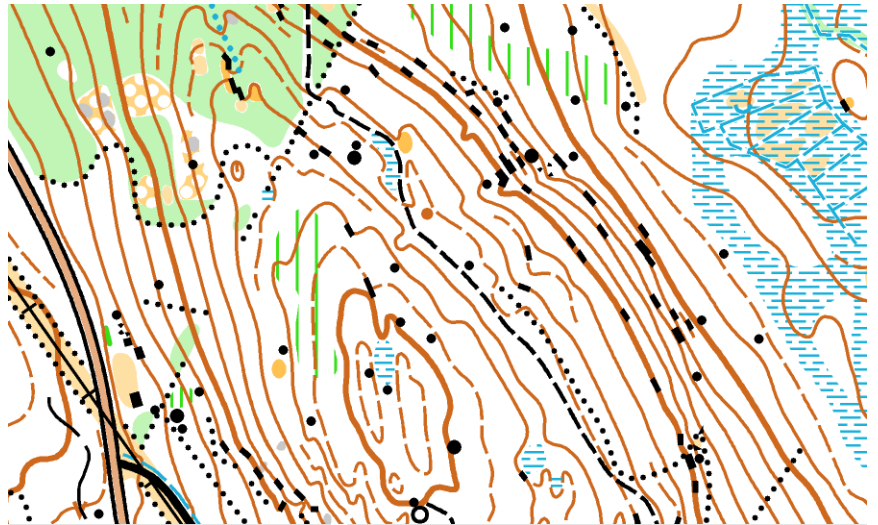


Maksu suoritetaan kahdessa erässä; puolet hinnasta toukokuun loppuun mennessä tilille ja puolet saapumisen yhteydessä pankkisiirrolla pankkiin.

Jos kiinnostuit majoituksesta, tai mikäli sinulla on mitä tahansa kysyttävää, ota yhteyttä Petteri Hakalaan sähköpostilla, petteri.hakala98@gmail.com. Lisätietoa järjestelyistä annetaan lähempänä tapahtumaa.

Harjoitukset

Mökkien välittömässä läheisyydessä on tarjolla suunnistusharjoituksia Hiltulanvaaran maastoissa tekemälläni 1:10000 / 5 m A4 suunnistuskartalla. Maasto on monipuolista: suuripiirteistä vaaranrintettä, metsälle istutettuja entisiä peltoja, kangasmaastoa ja kukkulamaastoa. Harjoituksia on eritasoisia ja -pituisia eri osuuksilla vaadittava taitotaso ja fyysinen kunto huomioon ottaen. Kartoista peritään pieni maksu.



Kalevan rastin harjoitusten tiedot löytyvät osoitteesta <http://www.jukola.com/2017/harjoittelu/>. Näitäkin kannattaa käydä kokeilemassa, erityisesti läheiset Vallisärkkä ja Tannilanvaara. Kannattaa myös tutkia jukolamaaston vanhaa karttaa osoitteessa <http://wp.kalevanrasti.fi/jukolan-vesti-2017/>.

